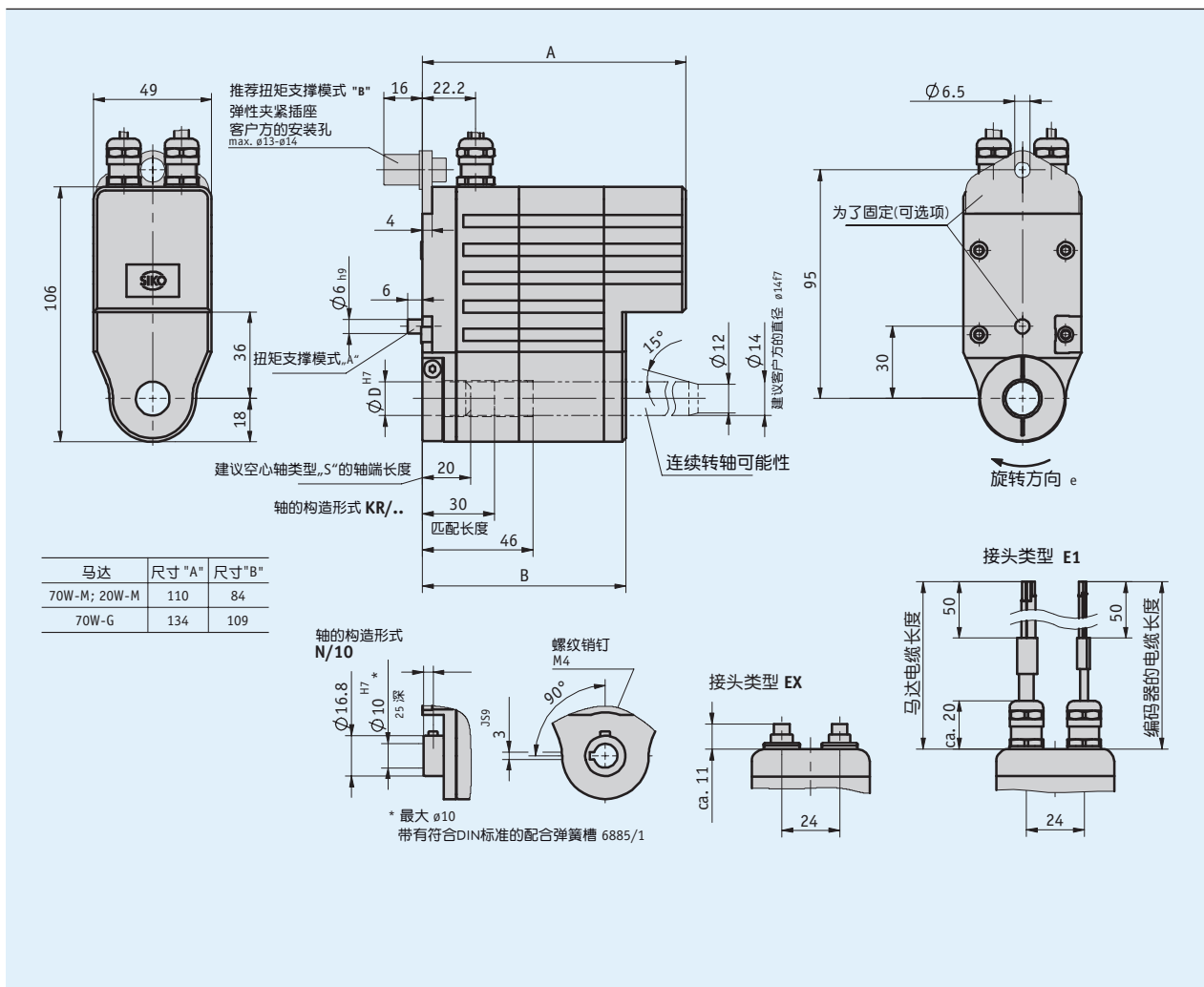
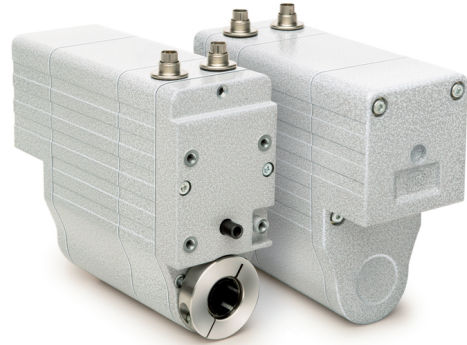


情况简介

- 安装简易
- 通孔空心轴最大直径可达 14 mm
- 磁性位置编码器集成于输出轴
- 电气连接可通过电缆或插头



机械数据

标记	技术数据	补充
轴	烧蓝钢	
外壳	铝, 压铸粉末涂层	
额定转矩/额定转数	1.1 Nm, 430 min ⁻¹	i = 12.4 (70 W 电机)
	2.1 Nm, 225 min ⁻¹	i = 24 (70 W 电机)
	4.2 Nm, 110 min ⁻¹	i = 48 (70 W 电机)
操作模式	间歇工作S3:25%接通时间, 10分钟。	EN 60034-1
重量	~1.5 kg	

电气数据

电机

标记	技术数据	补充
工作电压	0 ... 24 V DC	70 W 电机
功率消耗	70 W	
额定电流	2.9 A ±10 % (70W-M)	最大负载电流 3.2 A
	4.1 A ±10 % (70W-G)	最大负载电流 4.5 A
连接方式	2个M9 插头连接器	4针, 1端子; 8针, 1端子

编码器

标记	技术数据	补充
工作电压	5 V DC ±5 %	位置编码器 LD5
	24 V DC ±20 %	位置编码器 LD24+ OP
电流消耗	≤35 mA	
输出电路	线驱动 (RS422)	位置编码器 LD5 + LD24
	推拉式 (OP)	位置编码器 OP
输出信号	A, B, 0, /A, /B, I	
脉冲频率	≤20 kHz	

环境条件

标记	技术数据	补充
工作温度	0 ... 70 °C	
	0 ... 80 °C	无位置编码器
储存温度	-20 ... 80 °C	
RH(相对湿度)		不允许凝露
电磁兼容性 (EMC)	EN 61800-3, 第二环境	抗干扰/污染
	EN 61800-3, C3	干扰发射/发射
防护等级	IP63 (IP65 可选择)	EN60529, 配有插拔连接器
耐冲击性	500 m/s ² , 11 ms	EN 60068-2-27
耐振动性	100 m/s ² , 50 Hz	EN 60068-2-6

连接分配

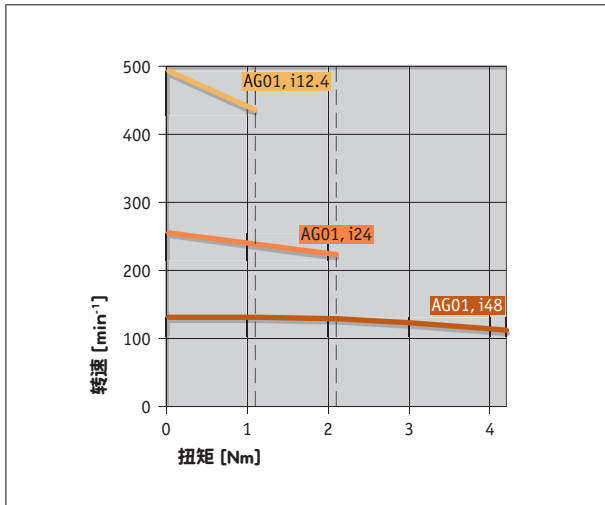
■ 电机

信号	EX	E1
+	1	M1, 白色印刷
+	2	
-	3	M2, 白色印刷
-	4	

■ 编码器

信号	EX	E1
B	1	白色
+UB	2	棕色
O	3	绿色
A	4	黄色
GND	5	灰色
/A	6	粉色
/B	7	蓝色
I	8	红色

功率曲线



订购

订购表格

标记	订单数据	规格	补充
变速比	48	i = 48	
	24	i = 24	
	12.4	i = 12.4	
电机功率	70W-M	24 V DC	
	70W-G	24 V DC	
		咨询其他	
轴的构造形式/直径	KR/14	夹紧环, 直径 14 mm	
	KR/12	夹紧环, 直径 12 mm	
	N/10	键槽, 直径 10 mm	只对空心轴型号 S
空心轴型号	S	盲孔	
	D	贯穿	
扭力臂	A	螺栓, 直径 6 mm	
	B	拍打	包括弹性轴套
接头类型	E1	开放式电缆	
	EX	设备上的插座	
马达电缆长度	02.0	米	
		咨询其他	
编码器的电缆长度	02.0	米	
		咨询其他	
位置编码器	LD24	增量式编码器 1024 脉冲	
	LD5	增量式编码器 1024 脉冲	
	OP	推挽带反向信号	
	O	无	

订购关键

AG01 增量式 - - - - - - - - -

供货范围: AG01 增量式, 安装说明

附件在:

延长线 KV04S0
延长线 KV08S0
电机控制 MS02
磁性显示器 MA55
磁性显示器 MA48
磁性显示器 MA10/4

对应插头总览

对接插头, 电机, 4针, 直延长线插座
对接插头, 编码器, 8针, 直连接插座

www.siko-global.com
www.siko-global.com
www.siko-global.com
www.siko-global.com
www.siko-global.com
www.siko-global.com
www.siko-global.com
www.siko-global.com
订购关键 83447
订购关键 81351