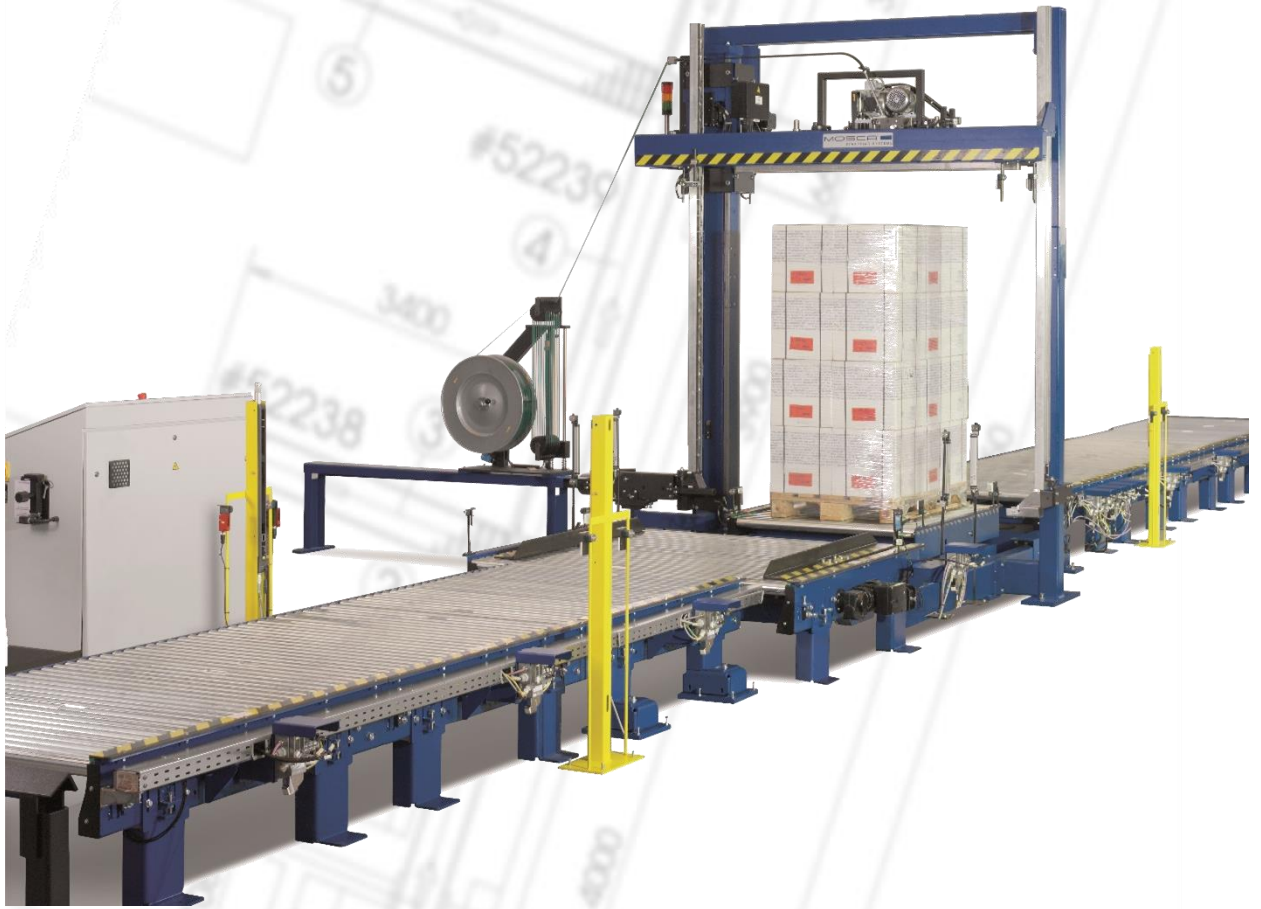


MOSCA®

EXCELLENCE IN STRAPPING SOLUTIONS



*图片含选装项输送机

KZS-111 / KCS-111
全自动托盘打包机

KZS-111 / KCS-111

机器介绍

KZS-111基本款

- 上焊接机头
- 一个带轨道的KSR机头
- 可移动的机头
- PLC控制
- 人机触摸屏界面
- 穿键式打包方式
- 操作面板选择使用PP或PET打包带
- 输送机最低高度500mm
- 方便整合入各类生产线
- 预置与客户输送线连接接口
- 机架颜色RAL5010蓝色
- 对中机和输送系统
- 全滚筒转向·适用于接触面较小的产品
- 框架可选尺寸1600-2000mm·每级跨度200mm

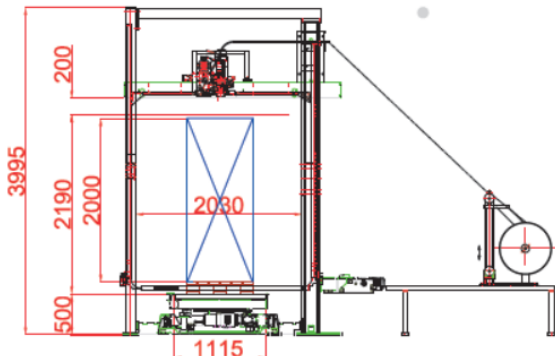
KCS-111

与KZS-111类似,但是

- 框架可选尺寸1800-2800mm·每级跨度200mm
- 最低输送高度600mm
- 压力最大3吨

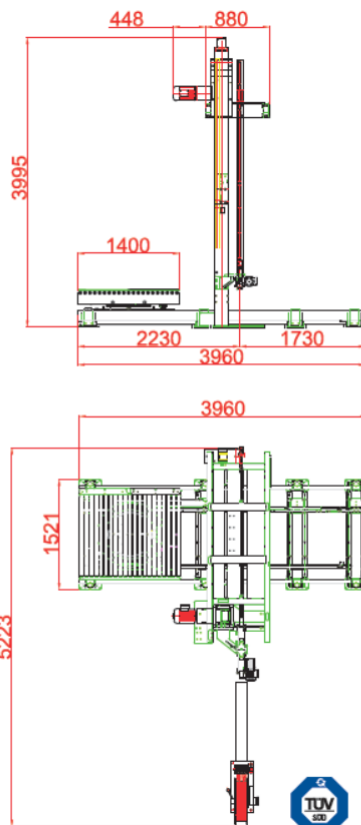
选装项目

- 浮动机头
- 接触式触发
- 产品高度侦测
- 护角装置
- 特殊颜色需求
- 三色灯·带低带量提示
- SoniXs机头 (PET9.5mm或12mm)



技术数据

| | |
|--------|---|
| 打包速度: | 可达30托盘/小时 井字形打包 (受包裹尺寸和输送速度影响) |
| 电源: | |
| 工作电压: | 400 V, 50/60 HZ 3L+N+PE, 24 V DC (其他电源规格可定) |
| 功率: | 大约为5.5 KW |
| 打包材料: | 标准的PET带, 9.5到15.5 mm SoniXs: 9.5 mm到12 mm |
| 打包张紧力: | 最大2500 N 可调 |
| 送带速度: | 4.5米/秒 |
| 机头: | 摩擦焊接机头 |



MOSCA
EXCELLENCE IN STRAPPING SOLUTIONS

Mosca Direct Shanghai Co., Ltd.

5343 Nanting Road,
Jinshan District
Shanghai 201505
P.R. China

电话: +86 21 3728 3550
传真: +86 21 3728 3551
邮箱: china@mosca.com
www.mosca.com

KZS-111/KCS-111 可选PET9.5到15.5 mm打包带
高质量 PET打包带 可向欧洲最现代化的工厂
之一, Mosca采购

