

NEXTSENSE

热态测量
& 高精度



轮廓 & 表面检测
钢铁行业

用于轮廓测量和表面检测的系统

NEXTSENSE 提供用于检验尺寸精度和表面质量的便携式和固定式测量系统。



忘了传统方法吧：将来，您可以在未进行冷却的热轧阶段直接评估长型材的轮廓，而且，仅通过一个测试系统即可持续监控尺寸精度和表面质量。我们的便携式型材测量设备 CALIPRI RCX 和固定式组合测量系统 OSIRIS 配备最新的激光光切技术，以确保实现最高的精度。

目录

03
用于轮廓测量 & 表面检测的系统

08
FMG – 拓展的平直度测量

04
OSIRIS – 轮廓 & 表面质量的综合检测

10
NEXTSENSE 关注的焦点

06
CALIPRI RCX – 便携式轮廓尺寸测量系统

12
参考用户

OSIRIS

组合式的 轮廓 & 表面 检测

您的客户是否期望完美的表面质量和尺寸精度？
这对 OSIRIS 来说不是问题！
不同于其他测量系统，我们的系统将两个测量任务融合在一套系统中。

两个系统（轮廓测量和表面检测）的组合，可以在机械装置、传感器、维修和维护方面节省一半的时间和金钱，并且只需要一半的空间。
这也适用于高温状态下的测量：使用 OSIRIS HOT 产品系列，您可以在高达 1,200° C 的温度下进行测量。这是长型材生产的一个重要优势，因为在生产过程中进行在线测量可以及早发现错误。这使您能够立即进行改进，而不是在此期间等待产品冷却，产生废品。

两项任务，
一个系统



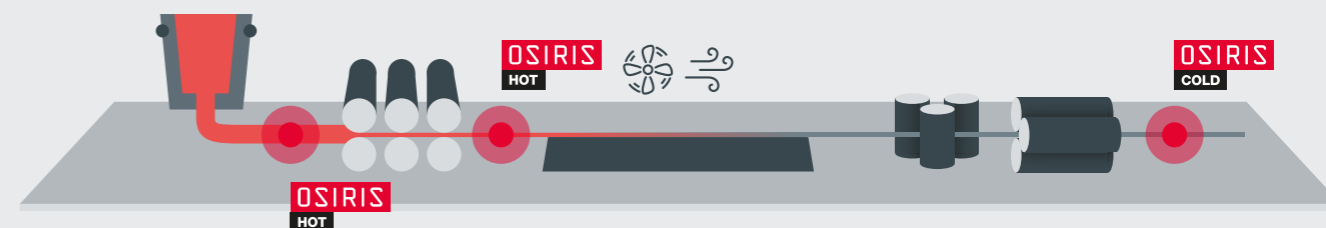
先进的激光光切传感器可检测出最微小的偏差。

径向布置在测量对象周围的传感器可保证对长型材进行全面检测。根据产品的大小，您可以选择不同的产品型号。所支持的测量尺寸范围始于 50 mm。我们乐于为您提供符合您要求的解决方案。



实时
操作员可以通过控制终端
在测量过程中实时查看和
分析所有结果。

生产应用领域

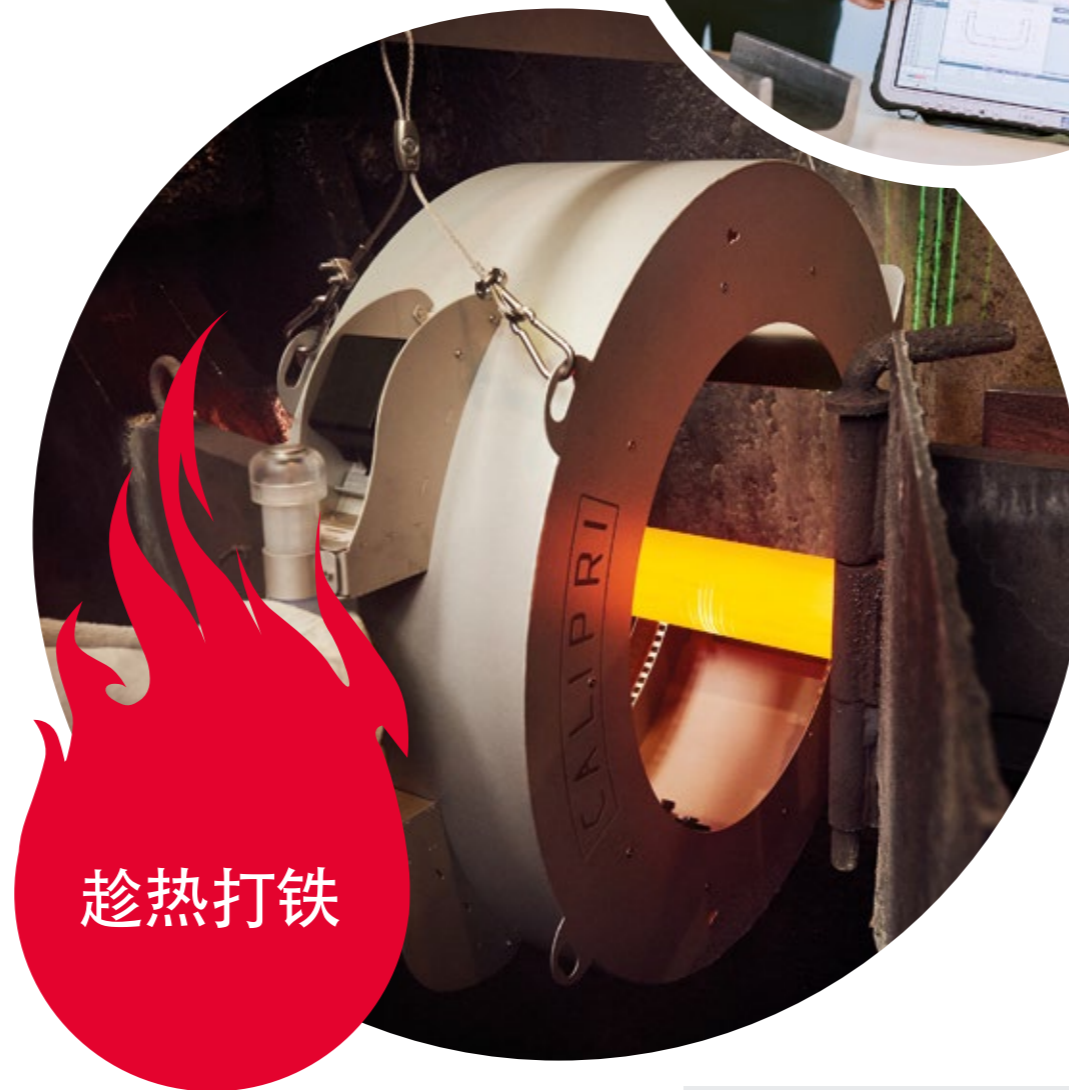


CALIPRI RCX

便携式轮廓 测量系统

CALIPRI RCX 是非接触式、便携式轮廓测量设备，可以方便地从一台轧机移动到另一台轧机。

您可以手动或使用自动机械装置将设备放置在轧机的任何位置。C 形框架外壳允许在轧制过程中随机检查长型材的尺寸精度。只需按一下按钮即可开始测量操作 - 传感器将以圆形路径环绕轧制材料转动。这可以从所有方向捕获型材轮廓剖面，然后将其组合以形成整体轮廓。测量后 10 秒内，即可在平板电脑上查看结果。



趁热打铁



直接测量/ 真实对比

轧制材料的轮廓可在平板电脑上方便地进行分析。如果需要，与目标值的偏差将标有颜色突出显示，只需按一下按钮，即可将所有结果导出或打印为报告。



» 一个设备，
三种用途。

01

使用 CALIPRI RCX 配置轧机：

在开始生产时，必须为每个新轧制型材正确设置轧机。这是一个复杂而耗时的过程 - 直到现在依然如此。CALIPRI RCX 大大缩短了这一步骤，同时提供比普通工艺更精确的测量结果。将来，您可以快速轻松地对轧机之间仍然很热的材料进行测量。这样既节省了大量时间，同时又节约了大量成本！

02

使用 CALIPRI RCX 进行随机样品测量：

测量设备可以轻松地从一台轧机运输到另一台轧机。您只需要一个便携式测量设备，即可代替几个需要永久安装且昂贵的系统，成本优势明显。所有一切如此简单：放置设备，进行测量，将实际轮廓与平板电脑上的目标轮廓进行对比。

03

使用 CALIPRI RCX 作为开发工具：

制造新的轧制产品前，需要进行校准。凭借 CALIPRI RCX，可在型材依然很热时，立即记录所需的关键尺寸。您无需再等待样品冷却。如果需要，软件会自动将冷态尺寸转换为热态尺寸。这意味着您可以获取更多信息，尤其是，更准确的测量结果。

生产应用领域

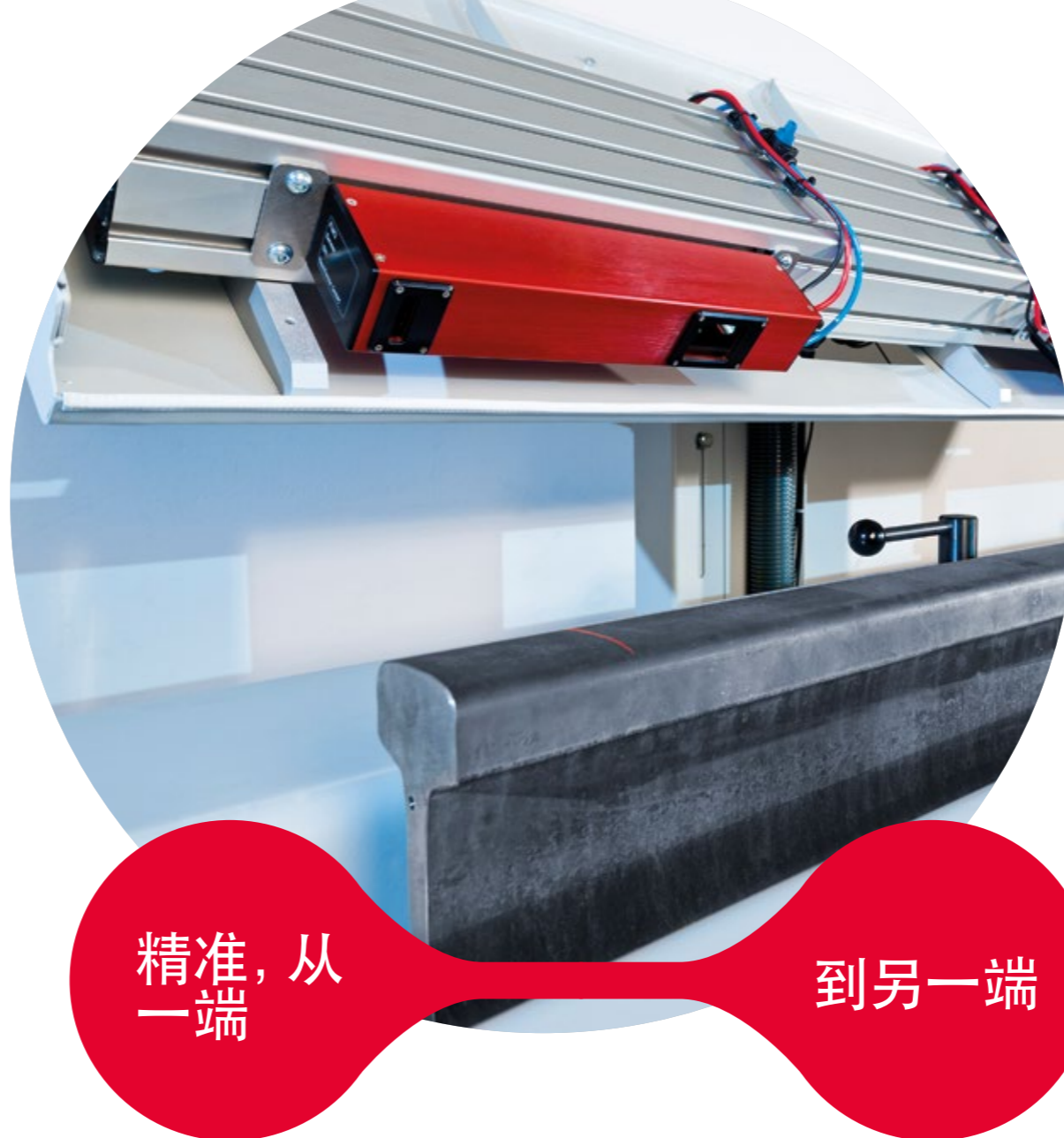


FMG

拓展的平直度测量

使用 FMG，可以从头到尾对长型材的平面度进行测试和数据记录。

FMG 平直度测量系统采用最新的激光光切技术和先进的算法，可以实现产品从头到尾以至端面的测量 - 以确保产品合格并具有高精度。无需再使用分析端面平面度的独立系统。激光光切技术与先进的评估算法相结合，使测量结果不受长型材运动影响。因此，当改变测量轮廓时，无需精细的机械设定过程来定位传感器，简单而坚固的机械装置即可完成一切。这样可以降低采购成本、运营成本和维护成本。



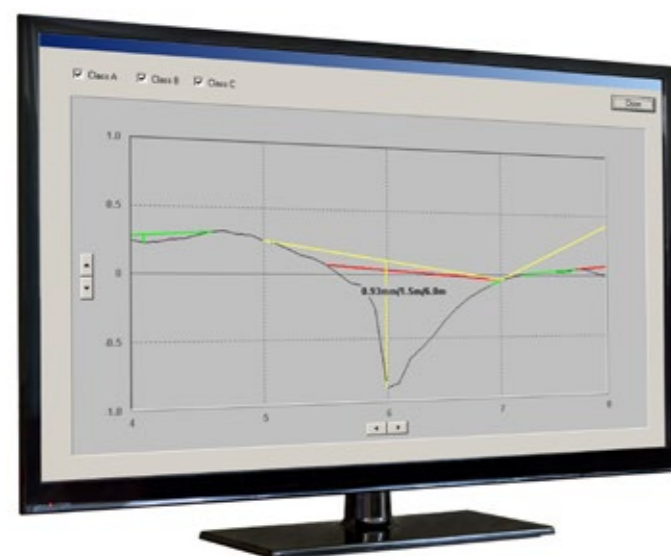
精准，从
一端

到另一端

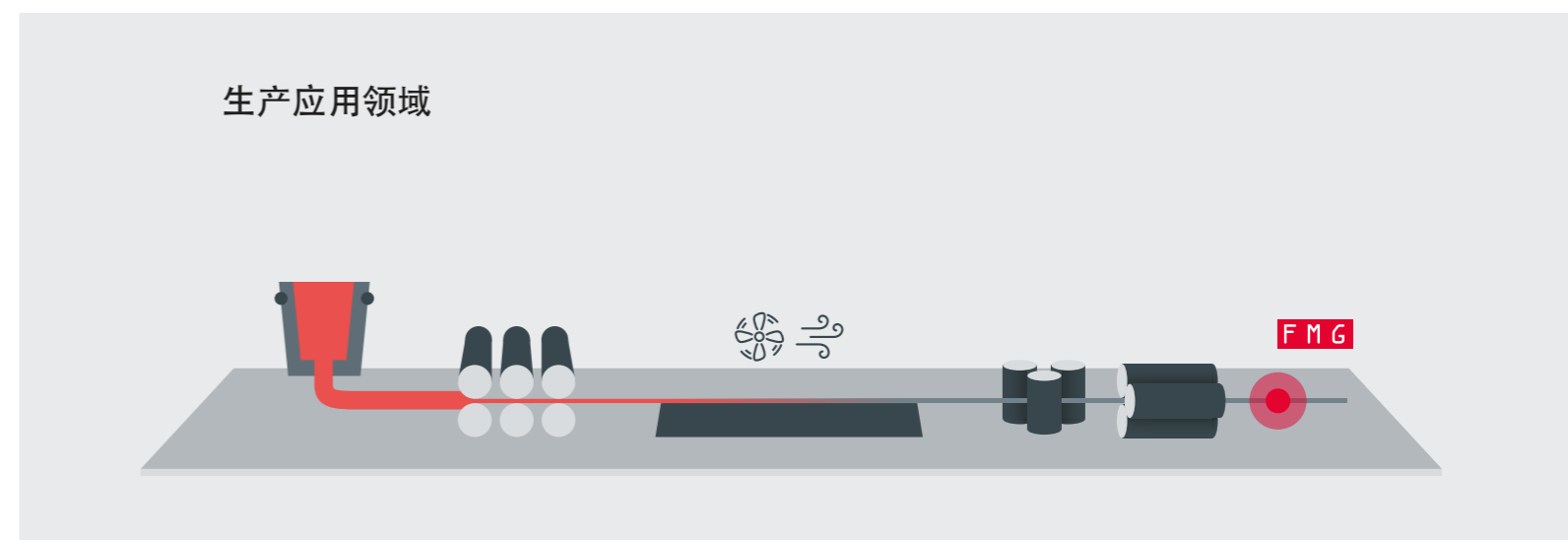
从头到尾的产品检测

通过附加传感器实现高精度和端面检测。

摄像头和激光装置安装在固定的测量杆上。所有装置均可从外部轻松进行维护。盖板保护光学部件免受污染，通风元件防止其过热。FMG 系统配有数据库接口以连接更高级别的计算机系统（例如：CAQ、材料监控系统、过程控制系统），以便它们能够输入产品数据（例如：材料ID、材料元数据）以及结果数据的定制化输出。



» FMG 平直度测量系统确定长型材的水平 and 垂直平直度，并根据规定的测试标准对结果进行分类。



NEXTSENSE

以研究 为导向

日益增长的对品质的需求，要求更高的精确度，彻底的检测和报告。传统的检查方法通常不能满足所要求的标准。凭借我们获得专利的 Calipri 测量方法和创新的传感器技术，我们能够确保最高的准确性和可靠的质量保证。

以服务 为导向

客户看中我们的哪些方面？我们的创新产品，当然还有已经超越职责要求的全方位客户服务。为了确保我们的测量系统能理想地集成到您公司的工艺流程，我们将为您处理从采购到调试的所有项目管理任务。这意味着您的每项工作都有专人负责，您可以自由地专注于您的核心业务而无需担忧。为确保您的系统能够顺利运行，我们会对您的员工进行培训，进行系统维护。当然，如果您需要，我们也会为您提供支持：我们的技术支持专家可以帮助您解决有关产品功能、操作和应用方面的任何问题。无论我们是通过电话、电子邮件还是虚拟网络的远程连接为您提供支持，我们只有一个目标：为您的公司提供理想的解决方案。

以结果为 导向

NEXTSENSE FACTS

2007
成立时间

80

名员工10年间，
员工人数从4人增长到80人

45

个销售合作伙伴遍布32个国家

91%

的出口比率

参考用户



您是否有兴趣了解 OSIRIS、CALIPRI
RCX 或 FMG，并需要其他信息？

联系我们！

—
NEXTSENSE GmbH
Straßganger Straße 295
8053 Graz, AUSTRIA
电话：+43 316 232400 - 0
传真：+43 316 232400 - 599

sales@nextsense-worldwide.com
www.nextsense-worldwide.com

—
NEXTSENSE Inc.
3350 Riverwood Parkway,
Suite 1900
Atlanta, GA 30339, UNITED STATES
电话：+1 404 409 5059

NEXTSENSE