

TECHNISCHE DATEN:

Aufbau

Grundkörper	Edelstahl 1.4305
Membran	Polyethersulfon PES
Hülse	Edelstahl 1.4305 (M12x1,5) Polyamid PA6 (M20x1,5 und M40x1,5)
O-Ring	Nitrilkautschuk NBR
Anschlussgewinde	metrisch, nach EN 60423

Eigenschaften

- zum Schutz vor Kondenswasserbildung in hermetisch abgedichteten Elektro- und Elektronik-Gehäusen bei Temperatur- und Druckschwankungen
 - konstante Be- und Entlüftung sowie Anpassung des Innendrucks
 - Wasser und Öl abweisende PES-Membran > 400 ml/min/cm² bei Δp = 0,07 bar
- Luftdurchsatz > 400 ml/min/cm² bei Δp = 0,07 bar
 Wassereintrittspunkt ≥ 0,83 bar (dynamischer WEP, 30 Sekunden)
 Temperaturbereich -40 °C / +100 °C
 Schutzart IP66 / IP68 - 0,6 bar (60 min.), IP69
 Hinweis Das Druckausgleichselement hat keine Funktion, wenn es durch Staub blockiert und/oder unter Wasser getaucht ist.

Luftdurchsatz
 Wassereintrittspunkt
 Temperaturbereich
 Schutzart
 Hinweis

TECHNICAL DATA:

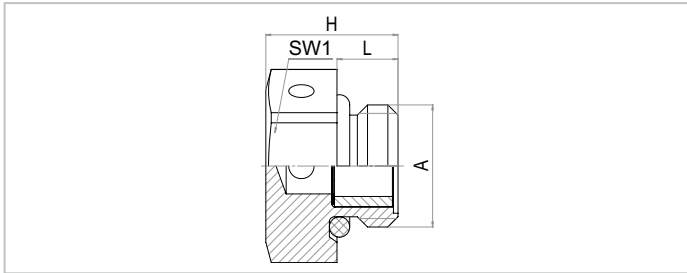
Configuration

Body	Stainless steel 1.4305
Membrane	Polyether sulphone PES
Sleeve	Stainless steel 1.4305 (M12x1,5) Polyamide PA6 (M20x1,5 and M40x1,5)
O-ring	Nitrile rubber NBR
Connecting thread	metric, as per EN 60423

Properties


- protection for hermetically sealed electro-technical and electronic enclosures against condensation water from alternating temperature and pressure
 - continuous ventilation and adaption of the inner pressure
 - hydrophobic and oleophobic PES-membrane > 400 ml/min/cm² at Δp = 0,07 bar
- Typical air flow > 400 ml/min/cm² at Δp = 0,07 bar
 Water entry pressure ≥ 0,83 bar (dynamic WEP, 30 seconds)
 Temperature range -40 °C / +100 °C
 Protection grade IP66 / IP68 - 0,6 bar (60 min.), IP69
 Comment The venting element has no function if it is blocked with dust and / or submerged in water.

Typical air flow
 Water entry pressure
 Temperature range
 Protection grade
 Comment



Merkmale

Anschlussgewinde kurz

A	L mm	SW1 mm	H mm	
M12x1,5	6	17	13	25
M20x1,5	6	24	13	10
M40x1,5	8	45	18	5

Characteristics

Connecting thread short

Art.-Nr. / Part No.

JDAE12ES4305
 JDAE20ES4305
 JDAE40ES4305