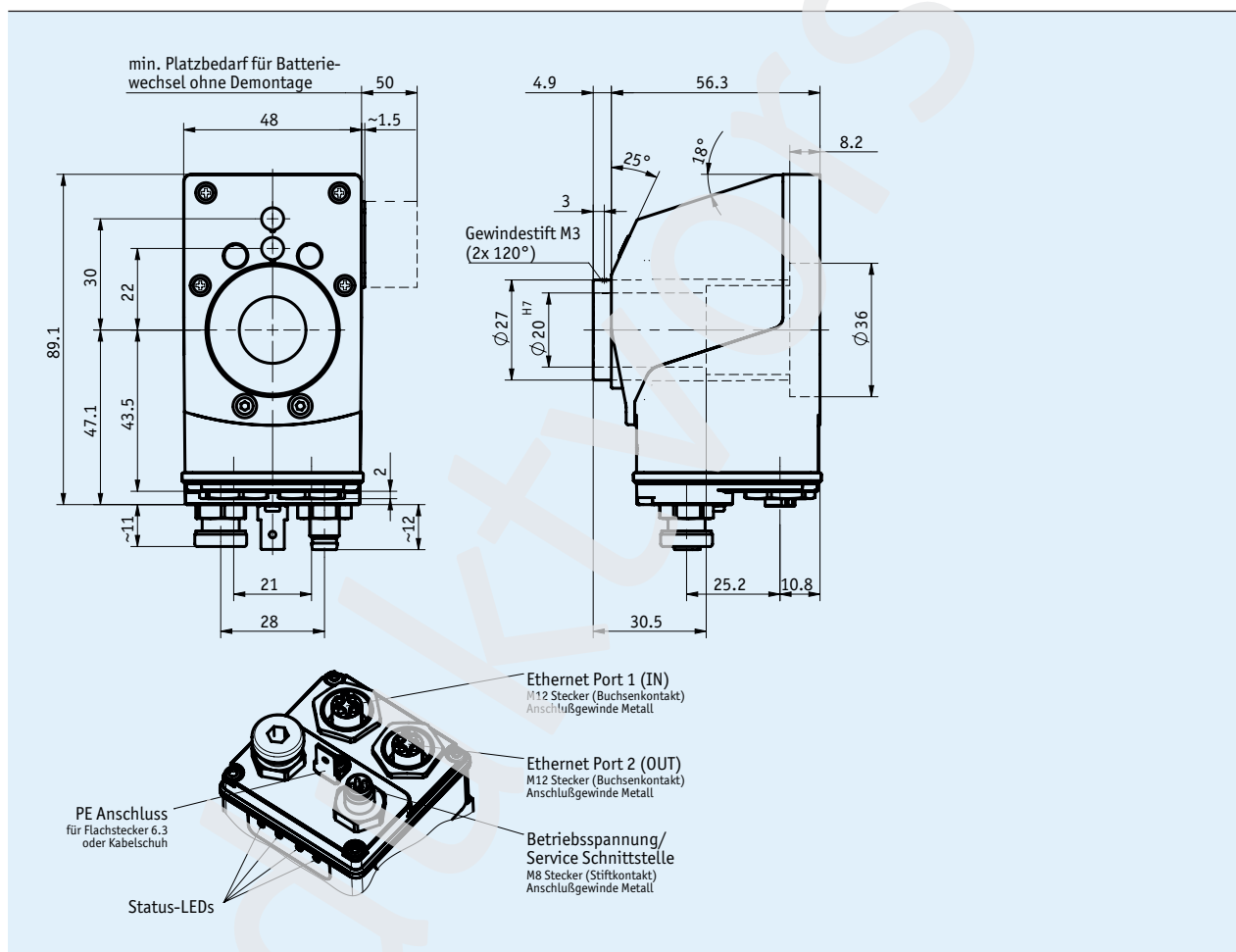


### Profil

- Industrial-Ethernet-Feldbus integriert
- zweizeiliges LCD mit Hinterleuchtung
- Soll- und Istwertanzeige mit integriertem Abgleich
- Edelstahlhohlwelle  $\varnothing 20$  mm, optional bis  $\varnothing 25.4$  mm
- robuste Sensorik durch magnetische Abtastung
- Benutzerführung durch Status LEDs
- anbaukompatibel zur Positionsanzeige DA09S und AP10
- Schutzart IP53, optional IP65



### Mechanische Daten

Merkmal	Technische Daten	Ergänzung
Welle	Edelstahl rostfrei	
Gehäuse	Kunststoff verstärkt	Deckel, Steckergewinde, PE Anschluss Metall
Farbe	schwarz	
Drehzahl	$\leq 500 \text{ min}^{-1}$	

## Elektrische Daten

Merkmal	Technische Daten	Ergänzung
Betriebsspannung	24 V DC $\pm 20\%$	verpolsicher
Stromaufnahme	$\sim 35$ mA	
Batterie	interne Batterie für Sensor "quasi-absolut", wechselbar	
Lebensdauer Batterie	$\sim 8$ Jahr(e)	
Anzeige/Anzeigenbereich	6-Stellig LCD 14-Segment, $\sim 8$ mm hoch	2 Zeilen, Sonderzeichen (LED hinterleuchtet rot/weiß) -199.999 ... 999.999
Schnittstelle	Ethernet/IP, Profinet	spätere Option: EtherCat, Powerlink
Anschlussart	1x M8 4-polig Betriebsspannung / Service-Schnittstelle 2x M12-Buchse (Ethernet-Port 1/2, DLR-fähig)	

## Systemdaten

Merkmal	Technische Daten	Ergänzung
Auflösung	880 Inkremente/Umdrehung	Anzeigewert/Umdrehung frei parametrierbar
Systemgenauigkeit	$\pm 1^\circ$	

## Umgebungsbedingungen

Merkmal	Technische Daten	Ergänzung
Umgebungstemperatur	0 ... 60 °C	
Lagertemperatur	-20 ... 80 °C	
relative Luftfeuchtigkeit		Betauung nicht zulässig
EMV	EN 61326-1	Immunitätsanforderung Industrie, Emissionsgrenzwert Klasse B
Schutzart	IP53 optional IP65	EN60529, nur mit Gegenstecker EN60529, nur mit Gegenstecker
Schockfestigkeit	500 m/s <sup>2</sup> , 8 ms	EN 60068-2-27
Vibrationsfestigkeit	100 m/s <sup>2</sup> , 5 ... 150 Hz	EN 60068-2-6